

M40031

OEM 蠕动泵

使用手册

使用说明书

一、概述

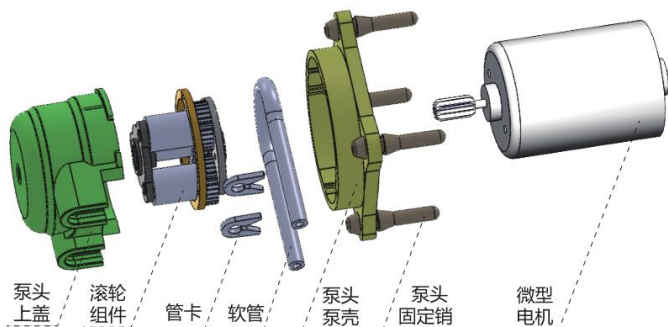
该产品由微型直流电机驱动，通过齿轮啮合传动，在摩擦力作用下带动滚轮组件旋转，从而挤压软管输送液体。

1、产品特点

- 1) 全部采用工程塑料，耐腐蚀、耐高温，可在各种环境下使用；
- 2) 可在高温高压下消毒、灭菌；
- 3) 采用滚动摩擦挤压软管，而不是滑动挤压，从而大大提高了软管的使用寿命；
- 4) 软管拆装、泵头拆装简单方便，可实现四个方位安装；
- 5) 电机运行平稳，噪音小；
- 6) 特殊需求可加装调速装置进行调速。

2、产品组成

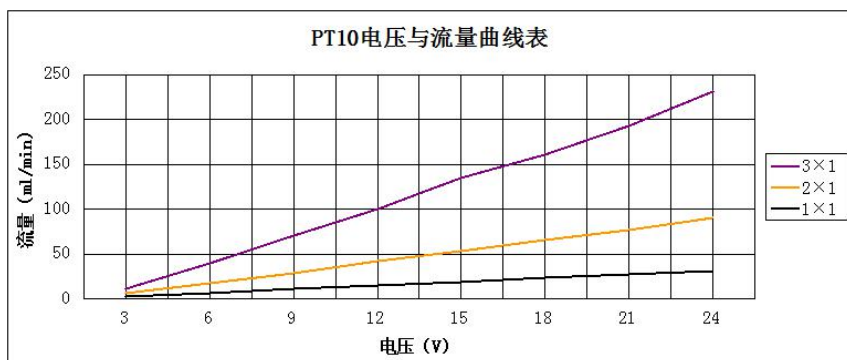
解析图



3、技术指标

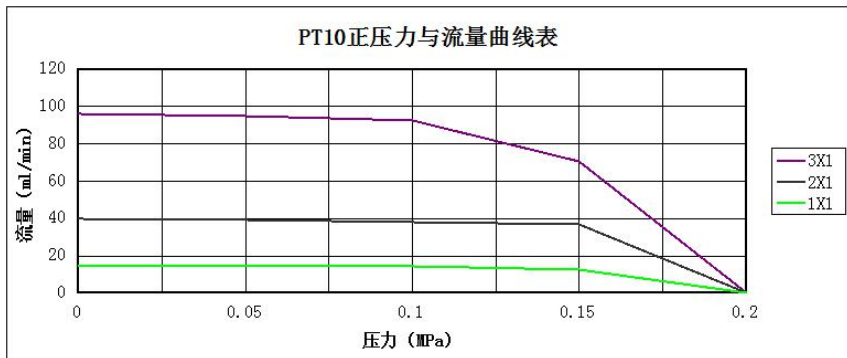
产品型号	M40031
泵头型号	PT10
转速范围	700RPM \pm 10%
适用电源	3-24V DC, 建议低于 12VDC 使用
工作环境	温度-10℃~50℃, 相对湿度< 95%
适用软管	壁厚 1.0, 最大可使用 3×1 软管
适用背压	<0.2MPa
运行噪音	<52dB
电机寿命	10000-30000 小时
材料标准	符合 UL/CE/RoHS

4、流量与电压曲线



注：在供电电压不变情况下可加调速板减小流量。

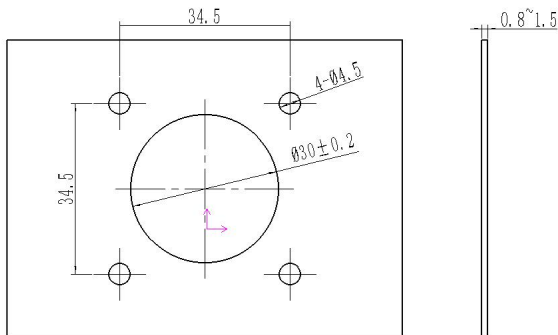
5、流量与压力曲线



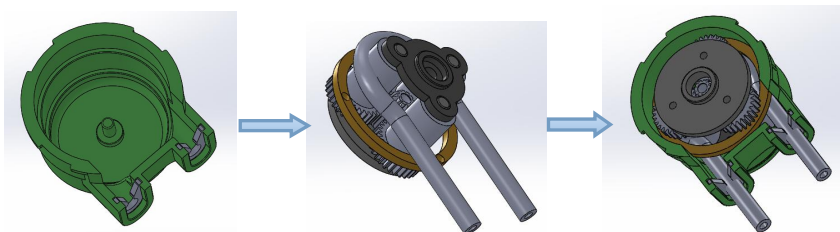
二、使用说明

1、产品的安装与拆卸

1) 安装孔尺寸图



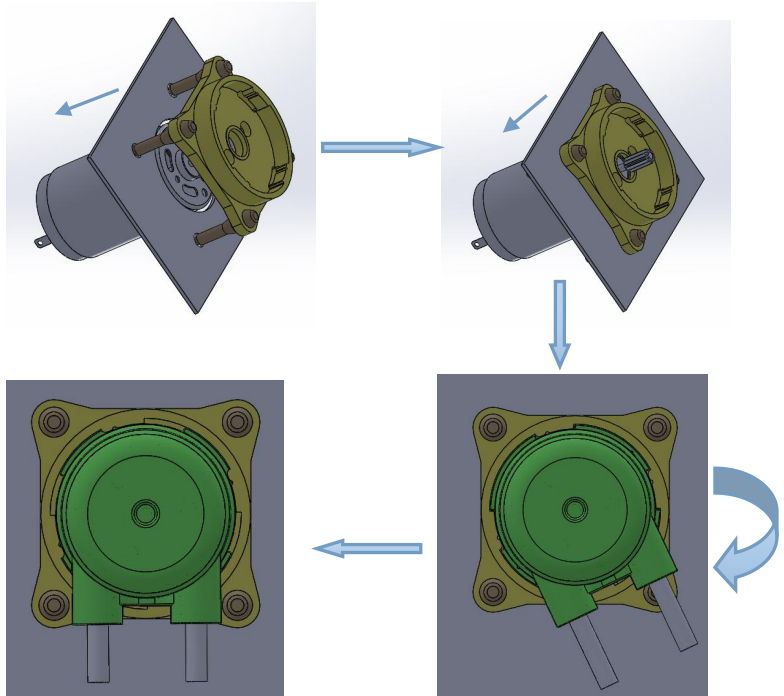
2) 软管的安装



- (1) 将管卡装入泵头上盖内
- (2) 将软管环绕于滚轮组件上
- (3) 将滚轮组件装入泵头上盖内，软管卡入管卡，拉紧软管

注：软管拉紧不能堆积。

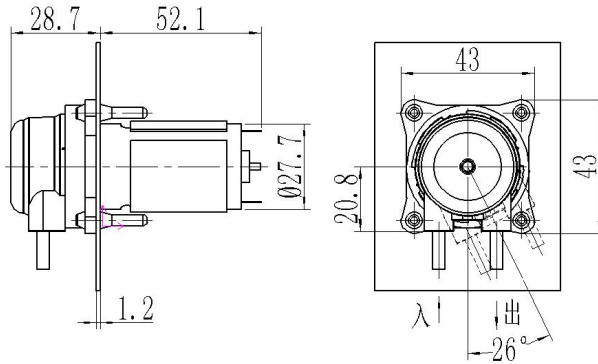
3) 泵头的安装



- (1) 将泵壳与固定销插入相应安装孔内，如箭头方向
- (2) 沿箭头方向将固定销拉到位，将泵壳与安装板固定
- (3) 将泵头上盖装入泵壳相应孔内
- (4) 按箭头方向旋转，将泵头上盖与泵壳固定

注：泵头上盖可四个方向安装

4) 安装后外形图



5) 拆卸过程与安装相反

三、维护与维修

1、产品的维护

- 1) 蠕动泵若长时间不用，应取出软管
- 2) 如发现软管磨损严重应及时更换软管

2、产品的维修

如产品出现问题请及时与产品供应商或产品制造商联系
常见故障解决方法：

1) 泵电机无法转动

检查：电源是否接入；电机是否损坏

2) 泵电机转动，但抽不上液体

检查：泵内滚轮是否转动；泵内泵管一头是否脱落；泵管是否有破损现象，如果破损漏气，泵会抽不上液体。

四、售后服务

- ▲ 本产品自购置之日起，一个月内，确属质量问题，本公司负责调换；
- ▲ 本产品自购置之日起，六个月内免费维修；
- ▲ 以下原因引起的故障不属保修服务范畴：
自行改装、超负荷运行、保养不当、运行环境不符合产品规格、超出电压范围工作及未能正确接线等。

常州普瑞流体技术有限公司

地址：江苏常州富强路 8 号

邮编：213022

电话：+86-519-85118863 85195598

传真：+86-519-85118860

<http://www.prefluid.com>

E-mail: pump@prefluid.com

